

INSTALACE ČTEČKY ČIPOVÝCH KARET GEMALTO IDBRIDGE CT30 A K30

Pro správnou funkčnost ProID+ je třeba mít k počítači připojenou čtečku čipových karet a ve čtečce vloženou kartu.

S ProID+ jsou běžně dodávány čtečky Gemalto IDBridge CT30 anebo Gemalto IDBridge K30; lze však použít i jiný typ čtečky, která splňuje standard PC/SC.



Čtečka Gemalto IDBridge CT30



Čtečka Gemalto IDBridge K30

Uvedené čtečky se navzájem liší formátem vkládaných karet:

- + Do čtečky Gemalto IDBridge CT30 se vkládá karta formátu platební karty.
- + Do čtečky Gemalto IDBridge K30 se vkládá karta formátu SIM.

Přestože se obě čtečky na první pohled značně odlišují, obě používají **shodné ovladače**, které se instalují pomocí **shodného instalačního programu i postupu**. Také z pohledu uživatele zajišťují oba typy čteček shodnou funkčnost i bezpečnost.

Tento dokument obsahuje popis postupu instalace výše uvedených čteček. Pro instalaci jiných typů čteček je třeba postupovat podle pokynů dodavatele čteček.

AUTOMATICKÁ INSTALACE OVLADAČŮ

Některé verze operačních systémů **MS Windows dokážou ovladače čteček nalézt a instalovat automaticky** prostřednictvím služby Windows Update. Operační systémy, které automatickou instalaci podporují, jsou:

- + MS Windows Vista a novější (klientské operační systémy)
- + MS Windows Server 2003 a novější (serverové operační systémy)

Upozornění: **MS Windows XP nepodporují automatickou instalaci ovladačů** výše uvedených čteček. Na tento operační systém je třeba instalovat ovladače čteček některým z níže popsanych postupů. Na tomto operačním systému se **nedoporučuje připojovat čtečku k počítači před instalací ovladačů**.

Automatická instalace ovladačů začne bezprostředně po připojení čtečky k počítači. Operační systém čtečku detekuje a pokusí nalézt a nainstalovat ovladač přes službu Windows Update. Pokud je správný ovladač nalezen, automaticky se instaluje; operační systém pak informuje o úspěšné instalaci ovladače a tom, že je čtečka připravena k použití.

Pokud z nějakého důvodu operační systém není schopen nalézt a stáhnout instalaci ovladače, pak:

- + operační systém MS Windows Vista nebo novější použije výchozí ovladač *MS driver USB CCID*; tento ovladač je plně dostačující pro práci s výše uvedenými čtečkami – není třeba jej přestavovat originálním ovladačem výrobce čteček
- + operační systém MS Windows XP zahlásí, že ovladač nebyl nalezen. Je třeba instalovat ovladač z instalačního balíčku – viz níže.

Pokud na počítači nelze použít automatickou instalaci ovladačů, je třeba provést instalaci pomocí instalačního průvodce.

PŘED ZAPOČETÍM INSTALACE

Před započítím instalace ovladače je třeba získat správný instalační balíček. Soubor s instalačním balíčkem je třeba zvolit podle operačního systému, na němž má být čtečka provozována – viz následující tabulku:

Verze operačního systému	32/64 bit	Soubor pro spuštění instalace
MS Windows XP, Vista, Windows 7	32-bit	GemPcCCID_201_en-us_32.msi
MS Windows 8	32-bit	GemCCIDWin8_en-us_32.msi
MS Windows XP, Vista, Windows 7	64-bit	GemPcCCID_201_en-us_64.msi
MS Windows 8	64-bit	GemCCIDWin8_en-us_64.msi

Instalační balíček lze získat některým z následujících způsobů:

- + Je součástí instalačního média ProID+
- + Lze jej stáhnout z internetových stránek podpory ProID+: <http://www.proid.cz/podpora>
- + Lze jej stáhnout z internetových stránek výrobce: http://support.gemalto.com/index.php?id=download_driver_pc-link_readers

Upozornění: před spuštěním instalace je třeba **přihlásit se** do počítače pod uživatelským účtem s **oprávněním správce** operačního systému. Bez správcovského oprávnění nebude instalace úspěšná!

INSTALACE ČTEČKY V SYSTÉMU MS WINDOWS

Instalace ovladačů čteček se provádí pomocí instalačního balíčku ve formátu MSI.

Po spuštění řídí instalaci grafický průvodce – kroky instalace jsou popsány v následujících podkapitolách.

Úvodní obrazovka

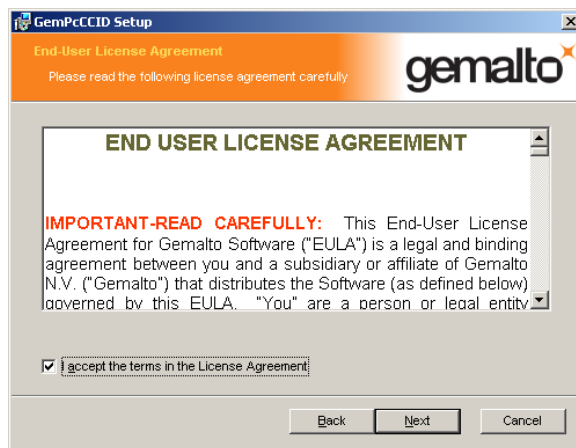
Prvním krokem instalace je uvítací okno.



Pro pokračování je třeba stisknout tlačítko *Next*.

Licenční ujednání

V dalším okně jsou uvedeny licenční podmínky.

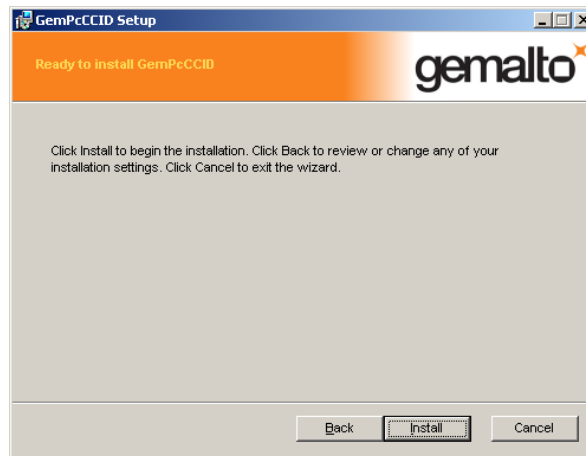


Je třeba licenční podmínky pozorně prostudovat a v případě souhlasu zaškrtnout pole *I accept the terms in the License Agreement*. V případě nesouhlasu lze instalaci předčasně ukončit tlačítkem *Cancel*.

Instalace pokračuje po stisknutí tlačítka *Next*.

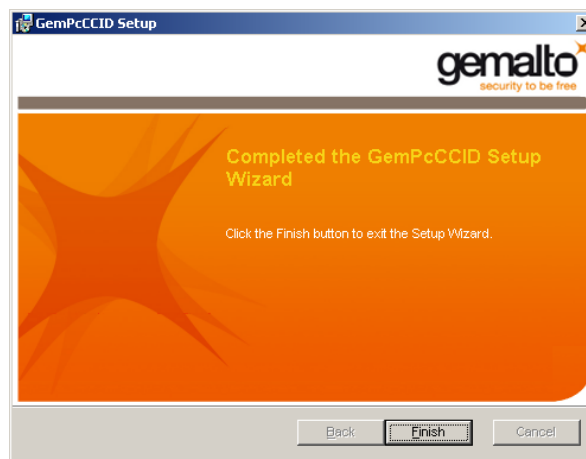
Zahájení instalace

V dalším okně lze tlačítkem *Install* zahájit instalaci ovladačů do operačního systému.



Dokončení instalace

Poslední okno sumarizuje výsledek instalace.



Okno instalačního průvodce se zavře tlačítkem *Finish*.

OVĚŘENÍ ÚSPĚŠNOSTI INSTALACE

Doporučuje se provést komplexní prověření funkčnosti ProID+: **přečtení obsahu karty pomocí Správce karty ProID+**. Tímto způsobem se prověří nejen funkčnost čtečky, ale celková funkčnost ProID+ (včetně čtečky). Pro tento způsob ověření je třeba instalovat software ProID+; postup instalace je uveden v samostatném dokumentu.

Pokud z nějakého důvodu není možné pro ověření funkčnosti čtečky *Správce karty ProID+*, anebo pokud *Správce karty* nedetekuje žádnou čtečku – pak je třeba prověřit funkčnost čtečky níže popsáním postupem:

- + Připojení prázdné čtečky do USB portu – bez použití USB hub či prodlužovacího kabelu
- + Ověření stavu čtečky ve *Správci zařízení*

Ověření stavu čtečky ve *Správci zařízení* se liší podle operačního systému – viz následující podkapitoly.

Pokud *Správce zařízení* nedetekuje čtečku anebo hlásí problém s ovladačem, doporučuje se:

- + restartovat počítač,
- + zkusit připojit čtečku do jiného USB portu (bez použití USB rozbočovače či prodlužovacího kabelu).

Pokud výše uvedený postup nevede ke zlepšení, je třeba:

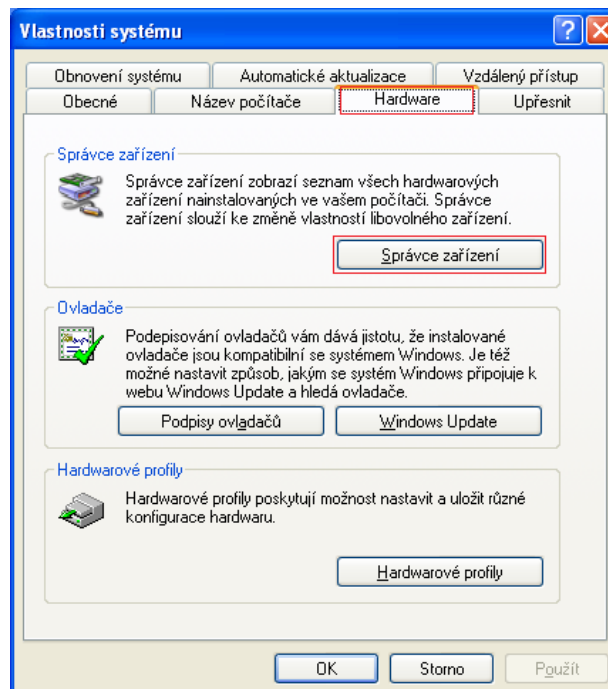
- + Stáhnout z internetových stránek výrobce aktuální instalační balíček ovladačů. (Viz http://support.gemalto.com/index.php?id=download_driver_pc-link_readers)
- + Přeinstalovat ovladač.

Na stránkách výrobce (http://support.gemalto.com/index.php?id=readers_tokens_troubleshooter) lze také najít řešení pro některé typické problémy s instalací ovladačů čteček.

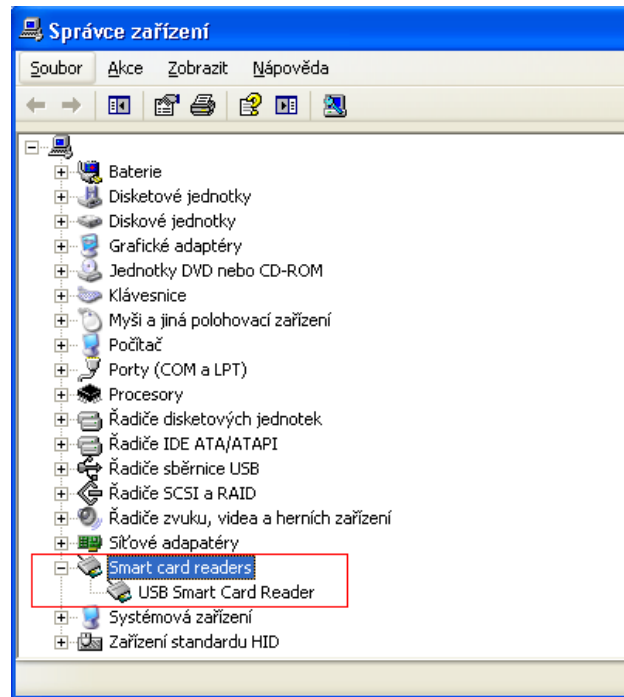
Ověření stavu čtečky na MS Windows XP

Postup ověření stavu čtečky

- + V nabídce *Start* nebo na pracovní ploše vyhledat položku *Tento počítač*
- + Kliknout na položku *Tento počítač* pravým tlačítkem myši
- + V kontextovém menu zvolit položku *Vlastnosti*
- + V zobrazeném okně zvolit záložku *Hardware* a v ní stisknout tlačítko *Správce zařízení*:



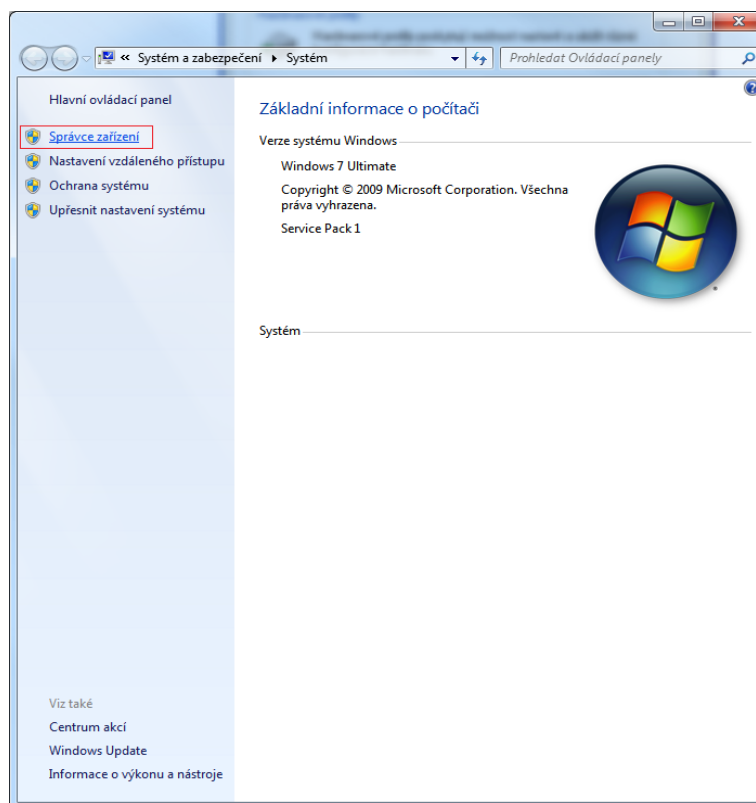
V seznamu zařízení by měla být zobrazena také skupina *Smart Card Readers* a uvnitř čtečka čipových karet bez jakéhokoli varovného příznaku (vykřičník, otazník).



Ověření stavu čtečky na MS Windows Vista a novějších

Postup ověření stavu čtečky

- + V nabídce *Start* nebo na pracovní ploše vyhledat položku *Počítač*
- + Kliknout na položku *Počítač* pravým tlačítkem myši
- + V kontextovém menu zvolit položku *Vlastnosti*
- + V zobrazeném okně zvolit záložku *Hardware* a v ní stisknout tlačítko *Správce zařízení*:



V seznamu zařízení by měla být zobrazena také skupina *Čtečky karet Smart Card* a uvnitř čtečka čipových karet bez jakéhokoli varovného příznaku (vykřičník, otazník):

